



Certificado ES15/18845

El sistema de gestión de

# CENTRAL LOGÍSTICA TEIDE, S.L.U.

C/ Josefina Mayor, 22  
Polígono Industrial El Goro  
35219 Telde (Las Palmas)

ha sido evaluado y certificado en cuanto al cumplimiento de los requisitos de



## ISO 9001:2015

Para las siguientes actividades

- ✓ Transporte de mercancías, almacenaje y distribución.
- ✓ Agente de aduanas.

en/desde los siguientes emplazamientos

C/ Josefina Mayor, 22 Polígono Industrial El Goro - 35219 Telde (Las Palmas)  
C/ Subida Principal al Mayorazgo, 5. Nave 1 Polígono Industrial El Mayorazgo  
38110 Santa Cruz de Tenerife

Este certificado es válido desde  
23 de octubre de 2021 hasta 23 de octubre de 2024.  
Edición 3. Certificado con SGS desde octubre de 2015.

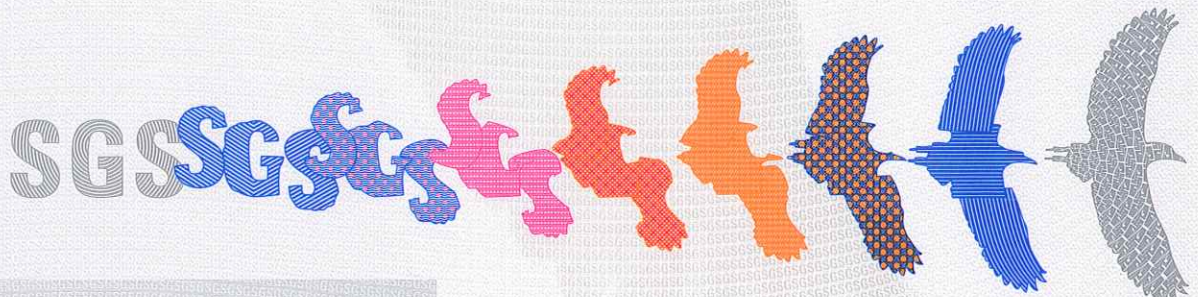


Autorizado por

Dirección de Certificación

SGS INTERNATIONAL CERTIFICATION SERVICES IBERICA, S.A.U.  
C/Trespaderne, 29. 28042 Madrid. España.  
t 34 91 313 8115 www.sgs.com

Página 1 de 1



Este documento se emite por SGS bajo sus condiciones generales de servicio, a las que se puede acceder en [http://www.sgs.com/terms\\_and\\_conditions.htm](http://www.sgs.com/terms_and_conditions.htm). La responsabilidad de SGS queda limitada en los términos establecidos en las citadas condiciones generales que resultan de aplicación a la prestación de sus servicios. La autenticidad de este documento puede ser comprobada en <http://www.sgs.com/en/certified-clients-and-products/certified-client-directory>. El presente documento no podrá ser alterado ni modificado, ni en su contenido ni en su apariencia. En caso de modificación del mismo, SGS se reserva las acciones legales que estime oportunas para la defensa de sus legítimos intereses.